

問合せ回答支援ツール ThothPlus™-FAQ

体験型ツールのご案内

こんなお悩みありませんか



問合せに迅速に回答したい・・・

回答に至るまでに時間が掛かる

過去の問合せ回答を参考にしたいが、蓄積できていない

FAQとして整備したいが、労力が掛かる

そんなお悩み
ThothPlus™-FAQ
が解決します!!

ツールの概要

STEP 1

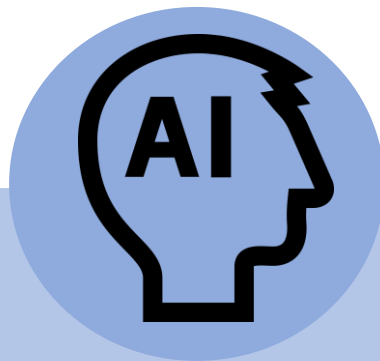
問合せ回答を
自動で蓄積



メールサーバに接続しメール本文を解析、問合せ回答箇所を自動抽出し蓄積します

STEP 2

AIが類似する問合せ
回答をリストアップ



問合せ内容を入力すると、AIが問合せ回答から類似性の高い順にリストアップします

STEP 3

迅速・正確な回答



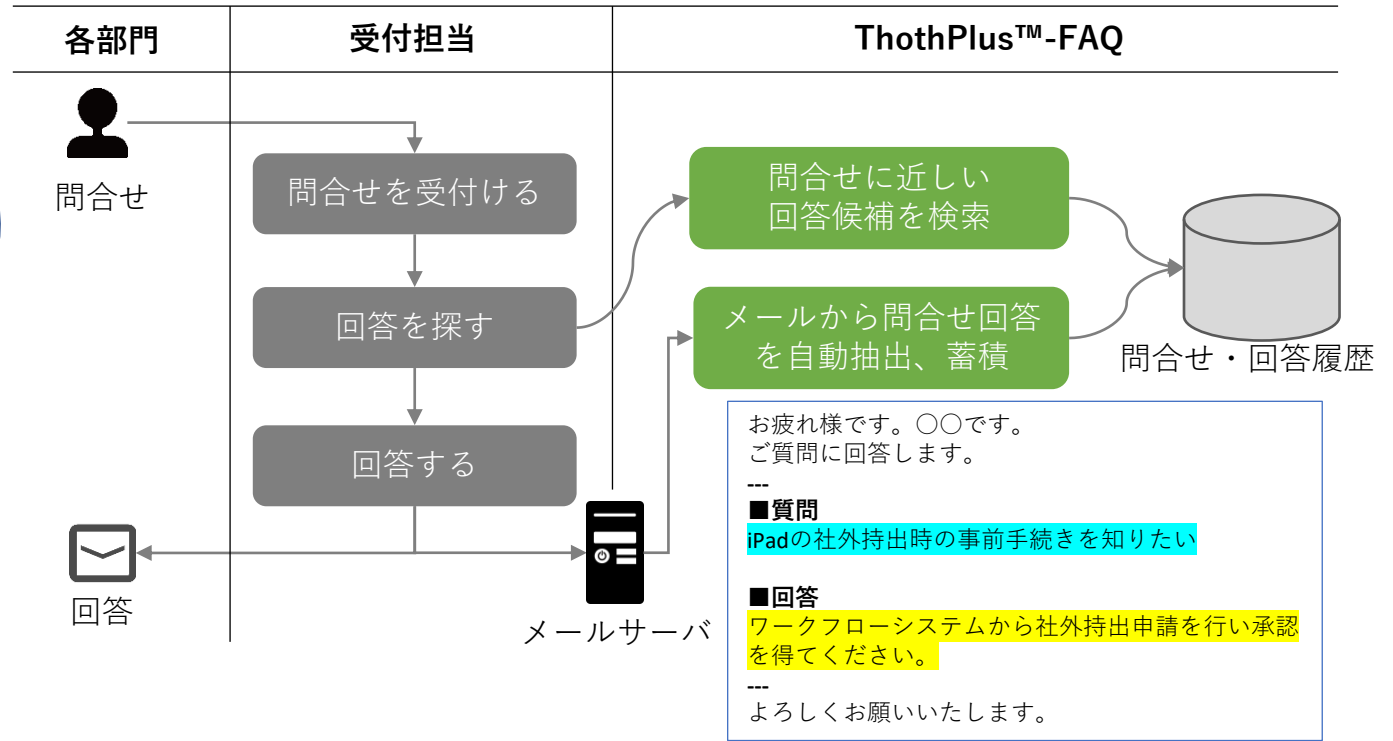
AIがリストアップした問合せ回答を確認し、適切に回答することができます

AIのサポートで問合せ回答業務を効率化！

ユースケースの紹介

・高価なコールセンター向け製品を導入する予定はないが、問合せ回答業務を効率化したい。

・スモールスタートで問合せ回答データの蓄積を開始したい。



AIが

問合せ回答データの蓄積と検索をサポートし、

問合せ回答業務を効率化

ThothPlus™-FAQ

ツールの特長

シンプル簡単

- ・ 簡単操作
- ・ 簡単インストール
- ・ Webアプリとして稼働、複数人での利用が可能

リスク回避

- ・ クラウド未使用
- ・ 社内ネットワーク環境で稼働

自由にカスタマイズ

- ・ 業務に合わせたアプリを開発（オーダーメイド）
- ・ 予算に合わせた機能追加
- ・ 他システムとの連携も可能



まずは無償の体験型ツールをお試しく下さい！